

Handleiding Murfor Compact E

- Ⓔ Place Murfor[®] Compact on the bricks
- Ⓔ Plaats Murfor[®] Compact op de gevelsteen
- Ⓔ Placer Murfor[®] Compact sur les briques



- Ⓔ Apply a layer mortar
- Ⓔ Breng een laag mortel aan
- Ⓔ Appliquer une couche de mortier



- Ⓔ Place the the bricks
- Ⓔ Plaats de stenen
- Ⓔ Placer les briques



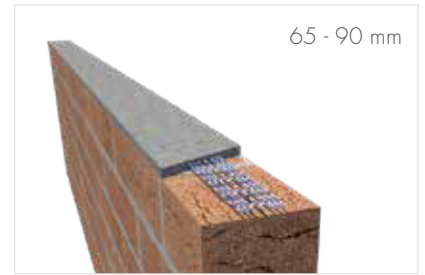
- Ⓔ Safety
- Ⓔ Veiligheid
- Ⓔ Sécurité





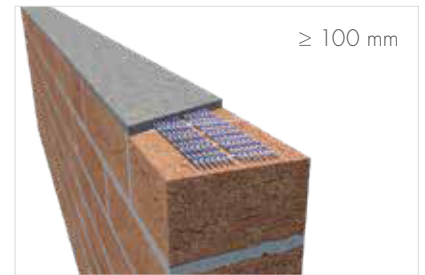
Handleiding Murfor Compact I

- EN Use Murfor[®] Compact E-35 with a wall width of 65 - 90 mm.
- NL Gebruik Murfor[®] Compact E-35 bij een muurwijdte van 65 - 90 mm.
- FR Utilisez Murfor[®] Compact E-35 avec une largeur de paroi de 65 à 90 mm.



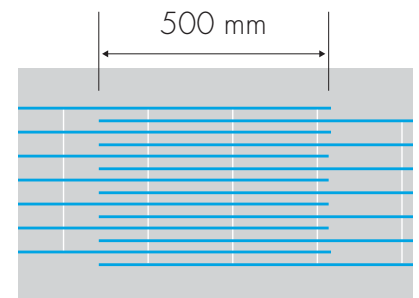
Murfor[®] Compact E-35

- EN Use Murfor[®] Compact E-70 with a wall width of ≥ 100 mm.
- NL Gebruik Murfor[®] Compact E-70 bij een muurwijdte van ≥ 100 mm.
- FR Utilisez Murfor[®] Compact E-70 avec une largeur de paroi ≥ 100 mm.



Murfor[®] Compact E-70

- EN Use a minimum overlap of 500 mm.
- NL Gebruik een minimum overlaptengte van 500 mm.
- FR Utilisez un chevauchement minimum de 500 mm.



- EN Avoid positioning overlaps in the same vertical plane.
- NL Vermijd positionering van overlappings in hetzelfde verticale vlak.
- FR Évitez de placer des chevauchements dans le même plan vertical.

